
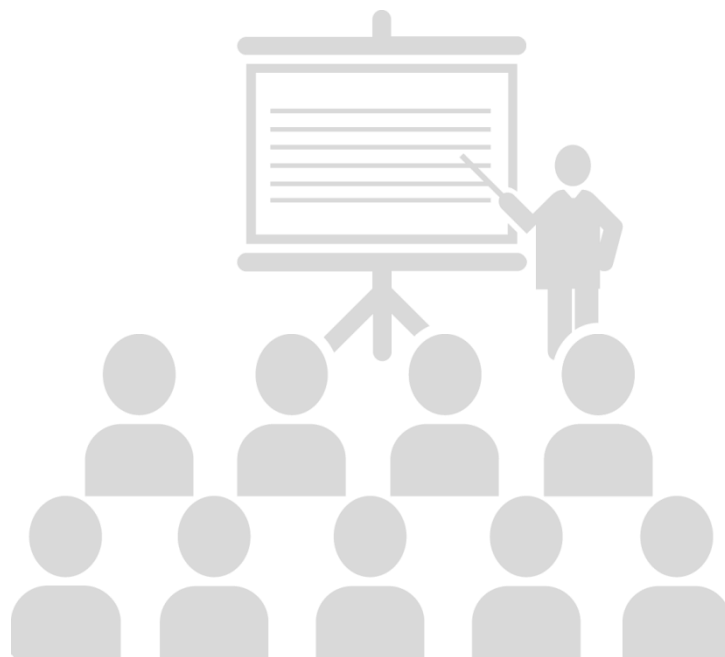




Teilnehmerinformationen – Integrierte Planung und BI - Software im direkten Vergleich



Warm-up: 12. März 2018
Tagung: 13. und 14. März 2018



Inhalt

Veranstaltungsort	3
Anreise mit dem Auto	3
Parkmöglichkeiten	4
Anreise mit der Deutschen Bahn.....	4
Abendveranstaltung.....	5
Anreise mit dem Auto	5
Parkmöglichkeiten	6
Anreise mit den öffentlichen Verkehrsmitteln	6
Hotels.....	7

Kontakt

Bei weiteren Fragen zu der Veranstaltung Integrierte Planung und BI - Software im direkten Vergleich und dem begleitenden Warm-up kontaktieren Sie uns gerne:



Franz Weinkirn

Event Manager

Tel: +49 931 / 880651-45

Mobil: +49 162 / 31 68 99 6

E-Mail: fweinkirn@barc.de



Sendi Brkovic

Event Manager

Tel: +49 931 / 880651-52

E-Mail: sbrkovic@barc.de

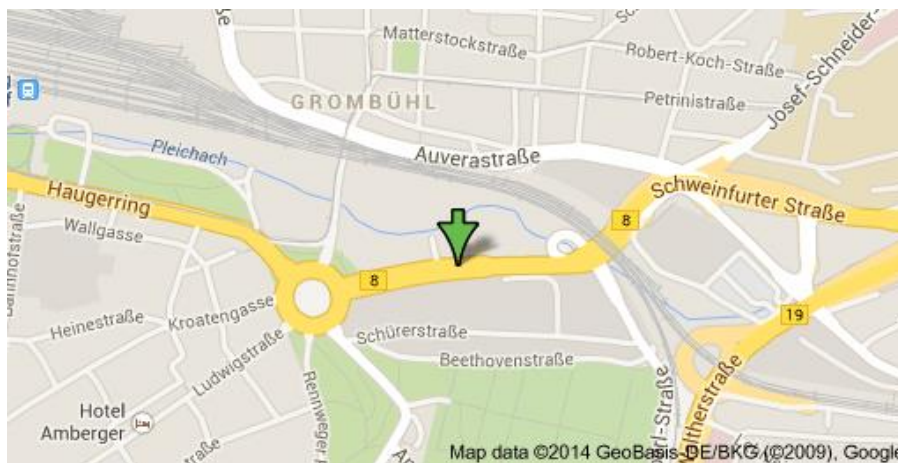
Veranstaltungsort

Novum Businesscenter
Schweinfurter Str. 11
97080 Würzburg
Tel.: +49 931 7304070
zur NOVUM-Website



Anreise mit dem Auto

Das NOVUM ist einfach und schnell von den Autobahnausfahrten aus zu erreichen und auch nur wenige Gehminuten vom Hauptbahnhof entfernt.



Parkmöglichkeiten

Am NOVUM stehen 350 kostenpflichtige Parkplätze in der Tiefgarage und auf dem großzügigen Parkplatz direkt am Haus zur Verfügung. Biegen Sie zwischen GHotel und Shell-Tankstelle in die Kohlenhofstraße, die Zufahrtsstraße zu den Parkflächen.



Anreise mit der Deutschen Bahn

Ab Hauptbahnhof erreichen Sie das Novum entweder mit der Straßenbahn ab Würzburg, Hauptbahnhof Ost Straßenbahnlinie 5 Richtung Grombühl oder die Straßenbahnlinie 1 Richtung Grombühl, Haltestelle Berliner Platz. Sie laufen 400m bis zum Novum (auf Berliner Pl. nach Osten, dann nach rechts abbiegen um auf Berliner Pl. zu bleiben, links Richtung Schweinfurter Str./B8 abbiegen dann sind es noch ca. 80m bis zum Novum).

Zu Fuß (auf Haugerglaxisstraße nach Osten Richtung Haugerring, links abbiegen auf Haugerring/B8, weiter auf B8. Den Kreisverkehr passieren und das Ziel befindet sich auf der linken Seite, ca. 10 Gehminuten).

Mit dem Angebot der Congress-Tourismus-Wirtschaft und der Deutschen Bahn können Sie bei Ihrer Teilnahme an den Veranstaltungen der Congress-Tourismus-Wirtschaft sparen! Steigen Sie ein und profitieren Sie von attraktiven Preisen und Konditionen.

Damit fahren Sie und die Umwelt gut! Denn jede Bahnfahrt erspart der Umwelt im Vergleich zur Fahrt mit dem Auto durchschnittlich zwei Drittel an CO₂, im Vergleich zum Flugzeug sogar beachtliche 75 Prozent.

Veranstungsticket einfache Fahrt mit Zugbindung (solange der Vorrat reicht):

2. Klasse: 49,50 €

1. Klasse: 79,50 €

Veranstungsticket einfache Fahrt vollflexibel (immer verfügbar):

2. Klasse: 69,50 €

1. Klasse: 99,50 €

Buchen Sie Ihre Reise telefonisch unter der Service-Nummer +49 (0)1806/311153 mit dem Stichwort „Würzburg“ und halten Sie Ihre Kreditkarte zur Zahlung bereit. Weitere Informationen sowie die Möglichkeit zur Online-Buchung finden Sie auf der Internetseite der Stadt Würzburg.

Abendveranstaltung

AVM Tagungszentrums

Eichhornstraße 2

97070 Würzburg

Telefon: (09 31) 88 07 56-20

[Zur AVM Webseite](#)

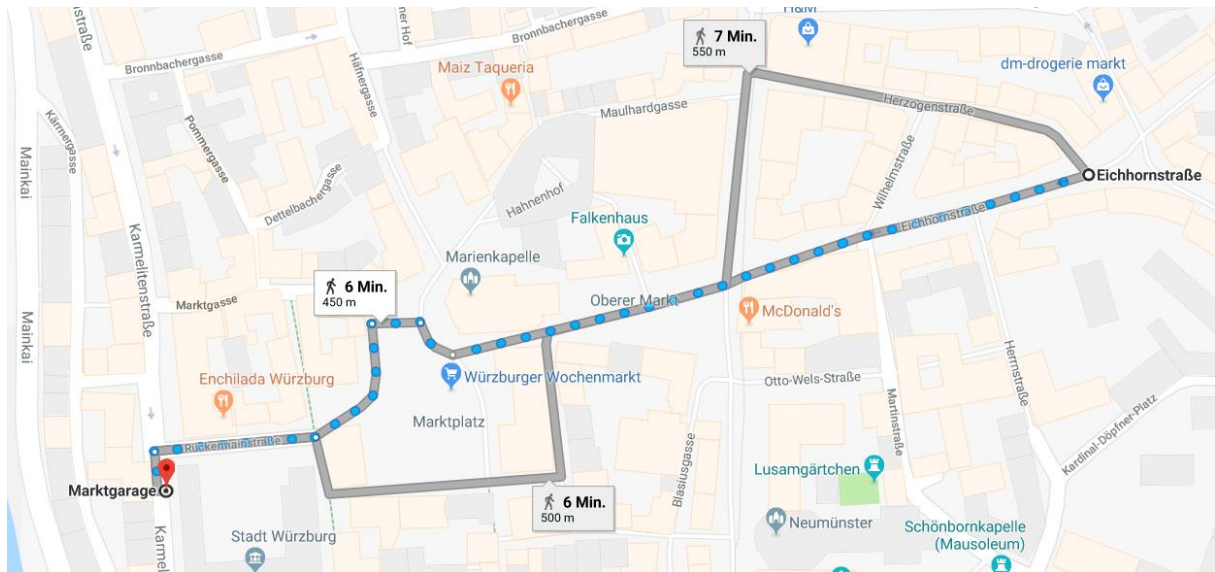


Anreise mit dem Auto

Einige Navigationssysteme kennen die Anschrift der Eichhornstraße wegen der Änderung in eine Fußgängerzone manchmal (noch) nicht. Statt Eichhornstraße. 2 bitte deshalb als Straßename Martinsstraße oder alternativ Paradeplatz angeben. Dort angekommen sehen Sie bereits das Gebäude Hof Emeringen, fast mitten auf dem Oberen Marktplatz.

Wichtig: Die Einfahrt in die Innenstadt direkt zu dem Tagungszentrum bedarf einer separaten Genehmigung der Stadt Würzburg!

Parkmöglichkeiten



Sie haben die Möglichkeit kostenpflichtig in der Marktgarage Würzburg zu parken. Von der Marktgarage sind es zu Fuß 450m (ca. 6 min.) bis zur Eichhornstraße.

Anreise mit den öffentlichen Verkehrsmitteln

Linie 1: Hauptbahnhof - Sanderau

Linie 3: Hauptbahnhof – Heidingsfeld – Heuchelhof

Linie 5: Rottenbauer – Heuchelhof – Heidingsfeld – Hauptbahnhof – Grombühl

Haltestelle Dom (vor Hugendubel)

Hotels

Unter dem Stichwort „**BARC**“ können Sie bei folgenden Hotels die angegebenen Raten abrufen (Selbstzahler; begrenzte Kontingente verfügbar; nehmen Sie Ihre Buchung daher zeitnah vor):



GHOTEL hotel & living***
Schweinfurter Straße 1-3
97080 Würzburg
Tel.: 0931 35962-0
E-Mail: wuerzburg@ghotel.de
www.ghotel.de
ab 79,-Euro



**Hotel Wittelsbacher Höh Ringhotel
Würzburg*****
Hexenbruchweg 10
97082 Würzburg
Tel.: 0931 453040
E-Mail: info@wittelsbacherhoeh.de
www.wittelsbacherhoeh.de
ab 84,- Euro



Novotel Würzburg
Eichstraße 2
97070 Würzburg
Tel.: 0931 30540
E-Mail: h5362@accor.com
www.accorhotels.com
ab 102,- Euro



**BEST WESTERN PREMIER Hotel
Rebstock******
Neubaustraße 7
97070 Würzburg
Tel.: 0931 3093-0
info@rebstock.bestwestern.de
[www.bestwestern.de/hotels/Wuerzburg/BEST-
WESTERN-PREMIER-Hotel-Rebstock/](http://www.bestwestern.de/hotels/Wuerzburg/BEST-WESTERN-PREMIER-Hotel-Rebstock/)
ab 107,- Euro



Maritim Hotel Würzburg****
Pleichertorstraße 5
97070 Würzburg
Tel.: 0931 3053-0
E-Mail: info.wur@maritim.de
www.maritim.de
ab 110,- Euro

Copyright © BARC GmbH 2018. All rights reserved.

Business Application Research Center – BARC GmbH



A CXP GROUP COMPANY

Germany

BARC GmbH
Berliner Platz 7
D-97080 Würzburg
+49 931 880651-0
www.barc.de

Austria

BARC GmbH
Goldschlagstr. 172 / Stiege 4 / 2.OG
A-1140 Wien
+43 1 8901203-451

Switzerland

BARC Schweiz GmbH
Täfernstr. 22a
CH-5405 Baden-Dättwil
+41 76 3403516

France

BARC France (Le CXP)
8 Ave. des Ternes
FR-75017 Paris
+33 1 530505 53

Rest of the World

+44 1536 772 451
www.barc-research.com